

## Curare e Narrare - SCHEDA DI ISCRIZIONE:

(da inviare via email a [claudia.braghin@aslbi.piemonte.it](mailto:claudia.braghin@aslbi.piemonte.it)

o via fax al numero 015.15.15.32.17)

Segnalare qui le conferenze alle quali si intende partecipare	<input type="checkbox"/> TUTTE 12 le conferenze	
	<input type="checkbox"/> 1° conferenza <input type="checkbox"/> 2° conferenza  <input type="checkbox"/> 3° conferenza <input type="checkbox"/> 4° conferenza  <input type="checkbox"/> 5° conferenza <input type="checkbox"/> 6° conferenza	<input type="checkbox"/> 7° conferenza <input type="checkbox"/> 8° conferenza  <input type="checkbox"/> 9° conferenza <input type="checkbox"/> 10° conferenza  <input type="checkbox"/> 11° conferenza <input type="checkbox"/> 12° conferenza
Nome e Cognome		
Codice Fiscale		
Luogo e data di nascita		
Indirizzo		
CAP e provincia		
Recapito telefonico		
E-mail		
Qualifica		
Ente		
<b>Firma</b>		

### Dati per l'intestazione della fattura:

Nome e Cognome/ Ragione Sociale

Indirizzo

Cod. fiscale / Partita I.V.A.

## Modalità di iscrizione

### LA PARTECIPAZIONE È GRATUITA PER GLI INTERNI ASLBI

Dipendenti ASL BI e per Borsisti e CO.CO.CO. ASL BI, MMG, PLS, SUMAI, Lavoratori Interinali, Prestatori d'Opera Intellettuale afferenti all'ASL BI.

Anche per gli interni ASL BI è prevista l'iscrizione attraverso il modulo a fianco, inviando lo stesso tramite:

e-mail all'indirizzo: [claudia.braghin@aslbi.piemonte.it](mailto:claudia.braghin@aslbi.piemonte.it)

fax al numero: 015.15.15.32.17

La partecipazione dei dipendenti ASL BI è da intendersi **fuori orario di servizio**.

### OPERATORI ESTERNI ASL BI A PAGAMENTO

Gli esterni ASL BI dovranno far pervenire la scheda di iscrizione del presente pieghevole **compilata in ogni sua parte** via:

e-mail all'indirizzo: [claudia.braghin@aslbi.piemonte.it](mailto:claudia.braghin@aslbi.piemonte.it)

fax al numero: 015.15.15.32.17

La quota di iscrizione è di € 60,00 I.V.A. inclusa. e consente la partecipazione all'intero programma di 12 conferenze.

Per chi fosse interessato a partecipare solo alle prime 6 conferenze o alle ultime 6 conferenze, la quota di iscrizione è di € 40,00 I.V.A. inclusa.

Il versamento della quota di iscrizione dovrà essere effettuato a ricevimento fattura.

### PER TUTTI:

Per le prime 6 conferenze programmate, gli interessati dovranno comunicare l'adesione, **entro il 2 gennaio 2015**, indicando le conferenze prescelte,

Per le ultime 6 conferenze, gli interessati dovranno comunicare l'adesione, **a partire dal 1 marzo 2015 ed entro il 31 marzo 2015**, con le modalità sopra riportate.

**Le iscrizioni saranno accolte sino ad esaurimento dei posti, secondo l'ordine cronologico di ricevimento.**

**Non si accettano iscrizioni in sede.**

Per ulteriori informazioni:

[claudia.braghin@aslbi.piemonte.it](mailto:claudia.braghin@aslbi.piemonte.it) tel. 015/15.15.32.14



A.S.L. BI

Azienda Sanitaria Locale  
di Biella

S.O.C. FORMAZIONE E  
COMUNICAZIONE

Con il sostegno di:

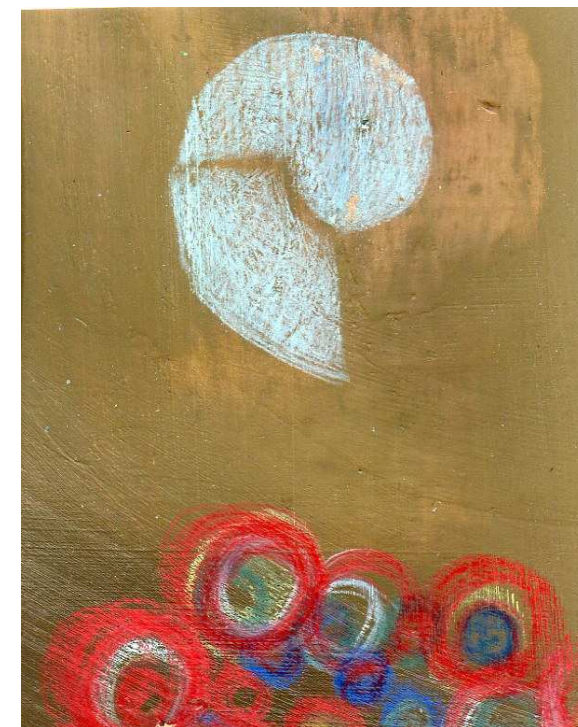


FONDAZIONE  
EDO ED ELVO TEMPIA VALENTA  
per la vita contro i tumori - ONLUS

Ciclo di conferenze

# Curare e Narrare

Medical Humanities  
e Narrazione in Sanità



**Gennaio - Ottobre 2015**

**Sala Convegni NUOVO OSPEDALE**

Ponderano, via dei Ponderanesi 2

**Orario 17.00 - 19.00**

## Curare e Narrare

### RAZIONALE

Il ciclo di conferenze vuole offrire ai professionisti della sanità e del sociale del nostro territorio una nutrita serie di occasioni per approfondire le diverse applicazioni dell'approccio delle medical humanities e della narrazione nei contesti di cura.

Attraverso l'utilizzo della narrazione si sviluppa, infatti, la capacità di riconoscere, comprendere ed accogliere i sentimenti e i vissuti emotivi che si incontrano nella vita reale e nelle pratiche di cura.

Allo stesso modo, le medical humanities si prefiggono di alimentare una cultura professionale e competenze idonee per approfondire la comprensione degli esseri umani nella specificità e unicità della loro esperienza di malattia e dei vissuti che la sostanziano.

Si tratterà di 12 conferenze di altrettanti relatori che verranno affiancati da un discussant. In tal modo verranno poste domande e si contestualizzerà l'intervento anche nella realtà socio sanitaria biellese.

### DESTINATARI

Il programma di conferenze è rivolto a operatori e rappresentanti istituzionali interessati alle medical humanities alla narrazione in sanità. Le iscrizioni saranno accolte sino ad esaurimento posti.

### Responsabile Scientifico:

**Vincenzo Alastra**, Direttore Formazione e Comunicazione ASL BI

Le conferenze sono accreditate ECM a due a due (2 crediti) in ordine cronologico per tutte le Professioni.

### Con il Patrocinio di:



Un'iniziativa nell'ambito di:



Ai sensi della Lg. 30/06/2003, n. 196 art.13, i dati personali forniti dai soggetti che partecipano ai corsi di formazione saranno trattenuti dall'Azienda Sanitaria Locale BI ai soli fini istituzionali e nei limiti previsti dalla legge. La firma apposta sulla scheda è da intendersi valida ai fini dell'informazione ed accettazione alla raccolta, all'elaborazione ed alla comunicazione dei propri dati personali.

## Le prime 6 conferenze

### 1° Conferenza - lunedì 12 gennaio 2015

Apertura del ciclo di conferenze "Curare e Narrare"

Direzione ASL BI

### MEDICAL HUMANITIES E UMANIZZAZIONE: SINONIMI O "FALSI AMICI"?

Prof. Sandro Spinsanti, Presidente Istituto Giano di Roma

Discussant:

Dott. Pietro Presti, Direttore Fondazione Edo ed Elvo Tempia Valenta

### 2° Conferenza - lunedì 26 gennaio 2015

### LA MEDICINA COME SISTEMA CULTURALE: SAPERI, PRATICHE, NARRAZIONI

Dott.ssa Lucia Portis, antropologa, esperta in metodologie autobiografiche, Università degli Studi di Torino

Discussant:

Dott. Enrico Modena, Medico di Medicina Generale, Presidente Ordine dei Medici, dei Chirurghi e degli Odontoiatri Biella

### 3° Conferenza - giovedì 12 febbraio 2015

### LE TRAME DELLA CURA

Dott. Alfredo Zuppiroli, Direttore U.O. Cardiologia 3, Azienda Ospedaliera Careggi - Firenze

Discussant:

Dott. Marco Marcolongo, Direttore Dipartimento di Emergenza ASL BI

### 4° Conferenza - giovedì 26 febbraio 2015

### FORMAZIONE E ORGANIZZAZIONE COME AMBIENTI NARRATIVI

Dott. Vincenzo Alastra, psicologo, Direttore S.O.C. Formazione e Comunicazione ASL BI

Discussant:

Dott. Mario Alberto Clerico, Direttore Dipartimento di Oncologia ASL BI

### 5° Conferenza - mercoledì 11 marzo 2015

### LEGGERE E SCRIVERE COLLETTIVAMENTE: IN OSPEDALE, IN CASA DI RIPOSO, IN COMUNITÀ...

Prof. Alessandro Perissinotto, scrittore e professore associato del Dipartimento di Filosofia e Scienze dell'Educazione, Università degli studi di Torino

Discussant:

Dott.ssa Carla Becchi, Responsabile S.O.S. Attività Amministrative del Presidio ASL BI

### 6° Conferenza - giovedì 26 marzo 2015

### IL NURSING FONDATA SULLA NARRAZIONE

Prof.ssa Giovanna Artioli, docente a contratto di scienze infermieristiche generali, cliniche e pediatriche, Università degli Studi di Parma

Discussant:

Dott. Alberto Dal Molin, Coordinatore dell'attività didattica del Corso di Laurea in Infermieristica della sede di Biella

## Le ultime 6 conferenze

### 7° Conferenza - lunedì 13 aprile 2015

### LA STRUTTURA "NARRATIVA" DELLA CONOSCENZA MEDICA: DALLE PROVOCAZIONI DI KATHRYN MONTGOMERY HUNTER ALL'INTEGRAZIONE TRA MEDICINA NARRATIVA E EBM.

Prof. ssa Lucia Zannini, professore associato Dipartimento Pedagogia e Storia della Pedagogia, Università degli Studi di Milano

Discussant:

Dott. Giovanni Geda, Direttore Dipartimento Salute Mentale ASL BI

### 8° Conferenza - giovedì 14 maggio 2015

### NARRAZIONE E LIFE SKILL

Prof. Federico Batini, ricercatore confermato Università di Perugia professore aggregato di Metodologia della Ricerca Educativa e di Pedagogia Sperimentale

Discussant:

Dott. Claudio Pissaia, Direttore Dipartimento di Chirurgia ASL BI

### 9° Conferenza - giovedì 4 giugno 2015

### NON DI SOLE PAROLE... DIGITAL STORYTELLING IN SANITÀ

Prof. ssa Barbara Bruschi, professore associato Dipartimento di Filosofia e Scienze della Educazione, Università degli Studi di Torino

Discussant:

Dott. Maurizio Bacchi, Direttore S.O.C. Servizio Igiene e Sanità Pubblica ASL BI

### 10° Conferenza - martedì 22 settembre 2015

### STORIE DI CURA, STORIE DI MALATTIA

Dott.ssa Patrizia Tempia, psicologa, Responsabile S.O.S. Psicologia Ospedaliera ASL BI

Dott.ssa Viola Erdini, Co-Presidente Fondazione Edo ed Elvo Tempia Valenta Testimonianze di pazienti esperti

Discussant:

Dott.ssa Michela Grosso, Presidente Collegio IPASVI Provincia di Biella

### 11° Conferenza - giovedì 8 ottobre 2015

### COMPNDERE LE PROPRIE ESPERIENZE: RUOLO DEL RICORDO E DEL RACCONTO

Dott. Andrea Smorti, professore ordinario Dipartimento di Scienze Formazione e Psicologia, Università degli Studi di Firenze

Discussant:

Dott. Franco Piunti, Direttore Sanitario ASL BI

### 12° Conferenza - giovedì 22 ottobre 2015

### MEDICINA NARRATIVA COME STRUMENTO DI CURA

Dott. Giorgio Bert, medico, libero docente di Semeiotica Medica all'Università degli Studi di Torino

Discussant:

Dott. Michele Sartore, Direttore Distretti ASL BI